

# 桃園市蘆竹區山腳國小性別平等教育委員會組織章程

106/09/20 修訂

## 壹、依據

依民國 93 年 06 月 23 日公布，民國 102 年 12 月 11 日修正之性別平等教育法實施。

## 貳、目的

配合性別平等教育法之相關規定，建立尊重包容接納的性別平等教育環境及價值觀，落實性別平等教育的內涵，故成立本委員會，負責推動及督導性別平等教育相關活動，期望達成下列目標：

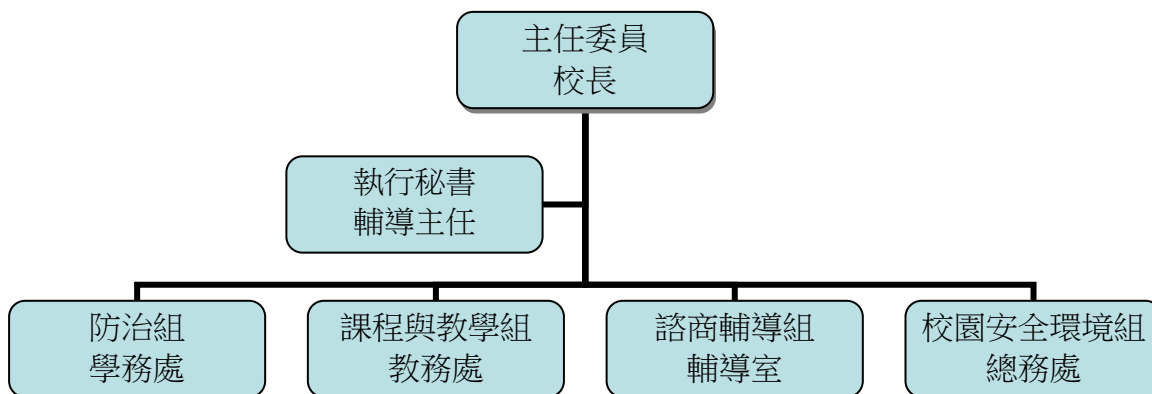
- 一、建構性別平等之安全、溫馨的校園空間環境。
- 二、增進師生對性別平等教育意涵的認識瞭解，並能融入教師教學課程、班級經營及學生生活教育中，提升自我覺察及省思能力。
- 三、培養正確的性騷擾、性侵害防制概念，研擬相關防制要點規定，並建立機制以有效處理性騷擾、性侵害事件。

## 參、組織架構

依性別平等教育法之相關規定及任務使命，並兼顧校內相關處室的職責，以分工合作的方式達成預期目標，本委員會的組織架構及運作原則如下：

- 一、委員會置委員 5~21 人，由校長擔任主任委員，委員採任期制，以一年一聘為原則，由校長聘任之。其中女性委員應佔委員總數的 1/2 以上。
- 二、教務、訓導、輔導、總務四處室主任為當然委員，以利性別平等相關活動之統籌規劃及推動。
- 三、本委員會每學期至少應開會一次，以檢視相關計畫及實施成果。遇有特殊偶發狀況，得由主任委員隨時召開之。
- 四、遇有性騷擾、性侵害事件發生，除依法律規定通報外，應另成立調查小組調查處理。

#### 肆、組織架構圖



#### 伍、組織成員辦理業務與相關分工：

職稱	本校職務	任務
主任委員	◎校長	綜理學校性別平等教育相關活動之推展。
執行秘書	◎學務主任	1. 協助主任委員綜理學校性別平等教育相關活動之推展。 2. 統籌規劃學校各項性別平等教育相關活動。 3. 每學期期初召開性別平等教育委員會議。 4. 統整學校各單位相關資源，擬定性別平等教育實施計畫。 5. 編列性別平等教育實施方案之年度預算。
防治組委員	◎學務主任	1. 依法成立性別平等教育委員會。訂定組織章程、委員名冊(註明性別、職稱等)，並呈現於學校網站。 2. 定期召開性平會，並執行性平會之決議。 3. 規劃年度推動性別平等教育經費，有效運用並留有紀錄。 ※4. 訂定 <b>性別平等教育實施規定</b> ，並公告周知。 ※5. 訂定 <b>校園性侵害或性騷擾防治規定與處理流程</b> ，並公告周知。 6. 受理校園性侵害、性騷擾、性霸凌事件之申請調查及通報事宜，並設有性侵害或性騷擾申訴事件之申訴管道。 7. 校園性平事件發生時，召開性平會、籌組調查小組及撰寫調查報告，聯繫相關人員與對外發文。 8. 告知當事人或其法定代理人其得主張之權益及各種救濟途徑，或轉介相關機構。 9. 列印校安通報表，簽會相關處室並陳請校長核示。 10. 推派性別平等教育委員參加性別平等教育相關研習。研修性別平等教育(含校園性侵害、性騷擾及性霸凌防治)等相關規定。 11. 建立校園性別平等案件及加害人檔案資料。 12. 設置性侵害或性騷擾申訴事件之申復管道。 13. 結合校內外各項人力資源，推動性別平等教育。 14. 將學校性別平等育辦理情形呈現於網頁，並建立校外相關資源連結。
	◎訓育組長	
	◎護理師	
	◎家長代表	
	◎自治區代表	

		16. 其他性別平等教育之行政及防治事務。
課程 與教 學組 委員	◎教務主任	1. 蒐集、發展符合性別平等教育原則之教學、教材及評量。 2. 規劃性別平等教育(含性侵害、性騷擾、性霸凌防治、情感教育、性教育、同志教育等)融入各科教學,並且每學期應實施性別平等教育或相關活動至少四小時。 3. 處理校園性別平等案件之學生當事人學籍、課程、成績及學校相關人員之課務。 4. 安排校園性別平等案件當事人接受性別平等教育課程之相關事宜。 5. 規劃與建置性別平等議題圖書、媒材資料。 6. 其他性別平等教育之課程及教學事務。
	◎教學組長	
	◎低年級學年代 表	
	◎中年級學年代 表	
	◎高年級學年代 表	
諮商 與輔 導組 委員	◎輔導主任	1. 輔導人員進行輔導關懷包括事件有關之當人、家長、相關班級師生。 2. 建立個案輔導與當事人相關與當事人相關資料,紀錄並妥善保存管理之。 3. 協助性侵害防治中心社工師處理相關事宜,如陪同家訪等。 4. 聯繫學生輔諮中心,引進三級輔導。 5. 組成關懷小組:以性侵害防治中心社工師、輔諮中心心理師、學校教師或輔導人員、其他適宜人選為主要成員。 6. 追蹤輔導相關計畫之擬定、分工並執行。 7. 評估輔導成效。(由學校輔導室完成輔導成效評估表並函報教育局)
	輔導教師	
	輔導教師	
校園 安全 環境 組委 員	◎總務主任	1. 規劃建立性別平等、友善、安全之校園環境。 2. 定期檢討校園空間與設施之規劃與使用情形及檢視校園整體安全。 3. 辦理校園安全空間檢視說明會。 4. 依據性別人數比例,配置校園空間設施(含哺(集)乳室)。 5. 記錄校園內曾經發生校園性侵害、性騷擾或性霸凌事件之空間,繪製及更新校園危險地圖。 6. 其他性別平等教育之環境與資源事務。
	事務組長	
備註:本校委員會共設置委員13人(打◎者),其中女性委員應佔委員總數的1/2以上。。由校長擔任主任委員,委員採任期制,以一年一聘為原則,由校長聘任之。		

陸、本組織章程經本校性別平等教育委員會會議討論後修訂,陳請校長核可後實施,修正時亦同。